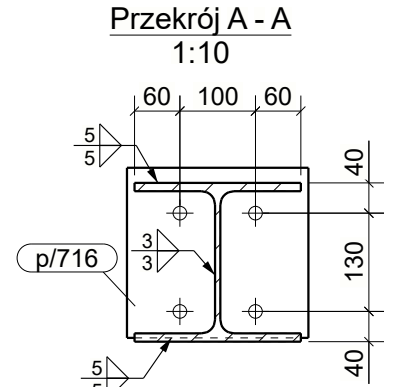
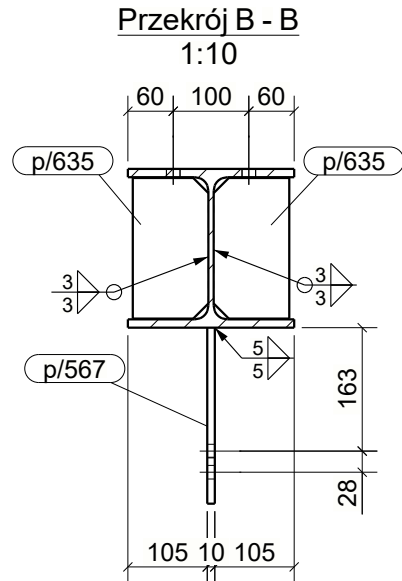
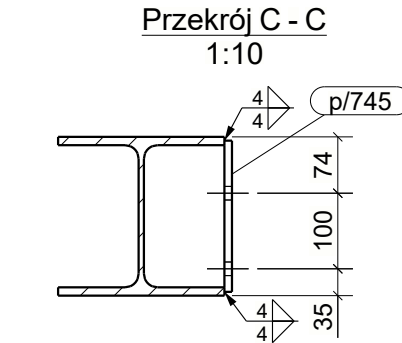
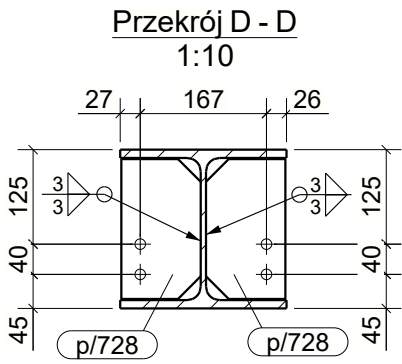
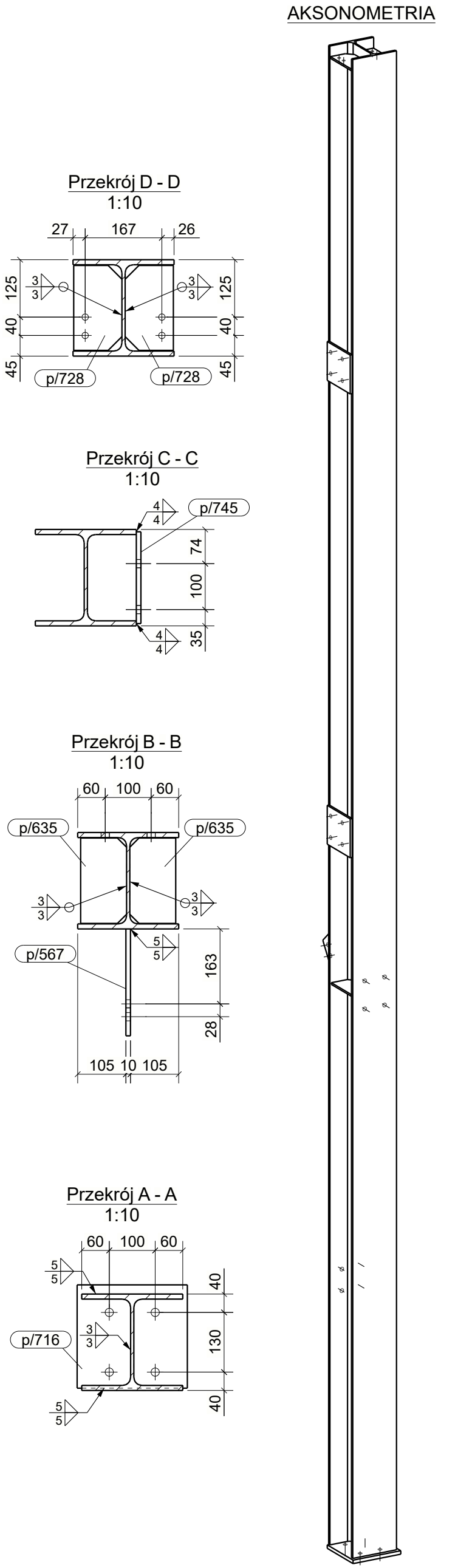
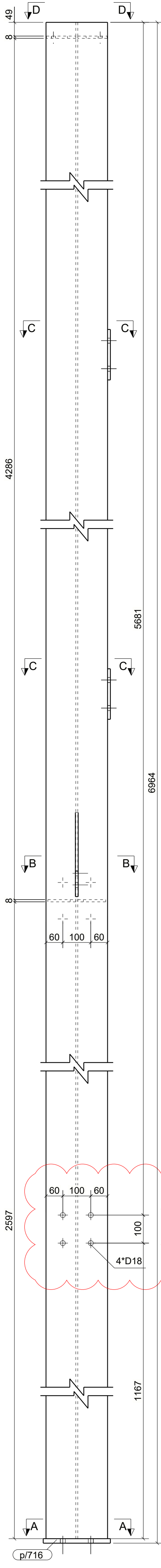
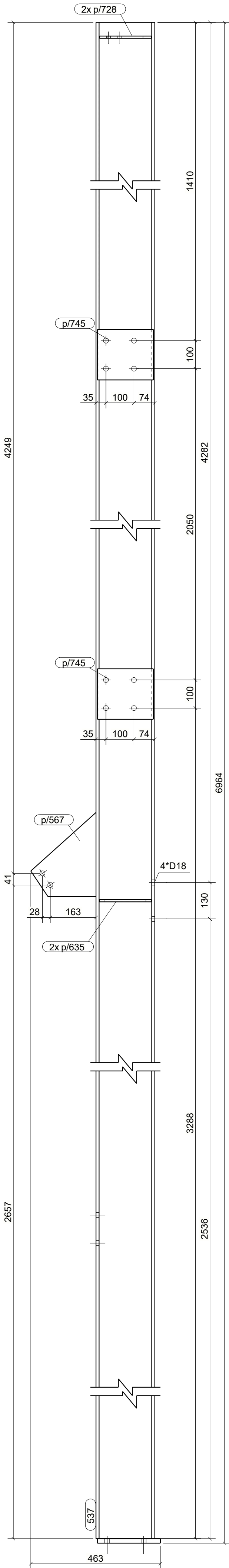
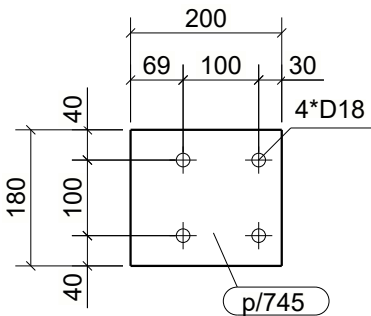
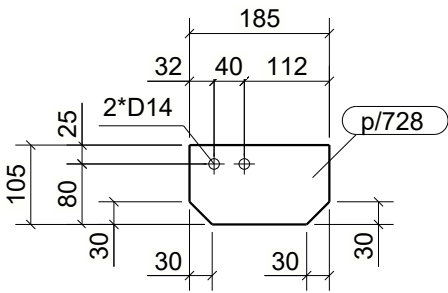
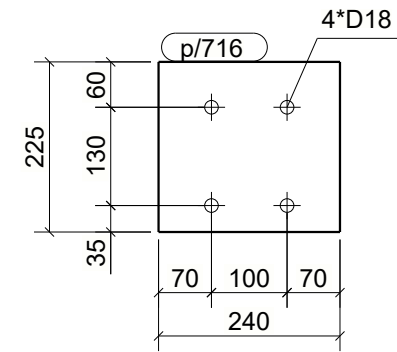
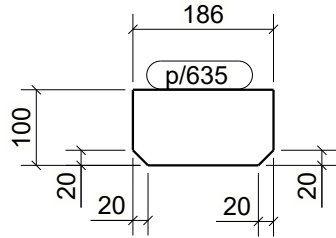
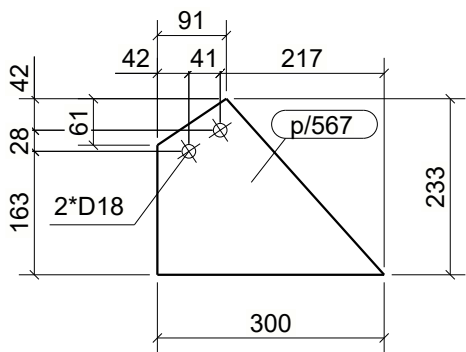


WYKAZ ELEMENTÓW ZESPOŁU					
Zespół: S/512			Ciężar (kg):	371.1	
			Długość (mm):	6964	
			Ilość:	1	
Element	Profil	Materiał	Ilość	Długość (mm)	Ciężar brutto (kg)
537	HEA220	S235JR	1	6948	350.7
p/567	PL10*232.9	S235JR	1	300	3.4
p/635	PL8*100	S235JR	2	186	2.3
p/716	BL16*225	S235JR	1	240	6.8
p/728	BL8*105	S235JR	2	185	2.3
p/745	BL10*180	S235JR	2	200	5.7



UWAGI:  
1. WSZYSTKIE SPOINY NIEOPISANE WYKONAĆ JAKO PACHWINOWE:  
- 0.5t DLA DWUSTRONNYCH  
- 0.7t DLA JEDNOSTRONNYCH  
2. ELEMENTY WYKONAĆ ZE STALI WG LISTY MATERIAŁOWEJ  
3. WYKONAWCA JEST ZOBOWIĄZANY SPRAWDZIĆ WSZYSTKIE WYMIARY PRZED ROZPOCZĘCIEM PRAC BUDOWLANYCH.  
RÓŻNICE W RYSUNKACH I POMIARACH ORAZ WSZELKIE RÓŻNIEŻNOŚCI I ZMIANY MUSZĄ BYĆ WYJAŚNIONE Z PROJEKTANTEM PRZED ROZPOCZĘCIEM PRAC BUDOWLANYCH.

A	27.05.2024	Popiel	Zmiana rozstawu śrub.
IND.	DATA:	AUTOR:	OPIS ZMIAN:
KOPIOWANIE BEZ PISEMNEJ ZGODY AUTORA ZABRONIONE PRAWA AUTORSKIE ZASTRZEŻONE			
PRACOWNIA PROJEKTOWANIA I USŁUG INWESTYCYJNYCH ALFA			
Spółka z o.o. Spółka komandytowa 59-220 LEGNICA, ul. LOKIETKA 18 +48 76 8525671 www.ppalfa.pl pracownia@ppalfa.pl			
OBIEKT: <b>PRZEBUDOWA BUDYNKU HANDLOWEGO BIELSKO BIAŁA UL. WARSZAWSKA 180</b>			
IMIĘ I NAZWISKO: PROJEKTANT: <b>mgr inż. Daniel Mikutaniec</b> uprawnienia budowlane do projektowania bez ograniczeń w specjalności konstrukcyjno - budowlanej nr 198/DOS/12		PODPIS:	
OPRACOWUJĄCY: <b>mgr inż. Jacek Kadecki</b>			
OPRACOWUJĄCY: <b>mgr inż. Andrzej Popiel</b>			
NAZWA RYSUNKU <b>SŁUP S/512</b>		BRANŻA <b>KONSTRUKCJA</b>	
ID PROJEKTU <b>V-23</b>	STADIUM <b>PW</b>	DATA <b>10-05-24</b>	SKALA <b>1:10 1:20</b>
NAZWA PLIKU V-23_PW_K9_Słup S/512-A-111			NR RYS <b>K9/111</b>
			ID REWIZJI <b>A</b>